



LISTA DANYCH DOTYCZĄCYCH TERENU

SITE CHECK LIST

PODSTREFA BARTOSZYCE – KOMPLEKS BEMA

BARTOSZYCE SUBZONE – BEMA COMPLEX

Warmińsko - Mazurska Specjalna Strefa Ekonomiczna

Warmia – Mazury Special Economic Zone

ul. Barczewskiego 1, 10-061 Olsztyn tel/fax. +48 89 535 02 41

www.wmsse.com.pl

Oferta Inwestycyjna W-M SSE – Podstrefa Bartoszyce – Kompleks Bema
Investment offer W-M SEZ– Barczewo Subzone – Bema Complex

Niniejsza informacja nie stanowi oferty handlowej w rozumieniu art. 66 kodeksu cywilnego

This information does not constitute an offer within the meaning of article 66 of the Civil Code

Położenie Location	Nazwa lokalizacji Site name	Bartoszyce Kompleks Bema Subzone Bartoszyce, Bema's Complex
	Numer działki Plot's number	11/1, 11/2, 11/3
	Współrzędne geograficzne Coordinates	54°16'19`` 20°47'42``
	Miasto / Gmina Town / Commune	Miasto Bartoszyce Town Bartoszyce
	Powiat District	bartoszycki
	Województwo Province (Voivodship)	warmińsko-mazurskie
Powierzchnia nieruchomości Area of property	Maksymalna dostępna powierzchnia (w jednym kawałku) [ha] Max. area available (as one piece) [ha]	1,9 ha
	Kształt działki The shape of the site	Prostokąt. Reactangle
	Możliwości powiększenia terenu (krótki opis) Possibility for expansion (short description)	
Informacje dotyczące nieruchomości Property information	Orientacyjna cena gruntu [PLN/m ²] włączając 23% VAT Approx. land price [PLN/m ²] including 23% VAT	ok. 40 zł/m ² c.a. 40 PLN/m ²
	Właściciel / właściciele Owner(s)	W-M SSE S.A – 11/1, 11/2, 11/3 W-M SEZ Co.- 11/1, 11/2, 11/3
	Aktualny plan zagospodarowania przestrzennego (T/N) Valid zoning plan (Y/N)	T Y
	Przeznaczenie w miejscowym planie zagospodarowania przestrzennego Zoning	Tereny przemysłowo-składowe Industrial and warehouse areas
Charakterystyka działki Land specification	Klasa gruntów wraz z powierzchnią [ha] Soil class with area [ha]	
	Różnica poziomów terenu [m] Differences in land level [m]	1,5 m

Oferta Inwestycyjna W-M SSE – Podstrefa Bartoszyce – Kompleks Bema
Investment offer W-M SEZ– Barczewo Subzone – Bema Complex

	Obecne użytkowanie Present usage	grunt nieużytkowany uncultivate area
	Zanieczyszczenia wód powierzchniowych i gruntowych (T/N) Soil and underground water pollution (Y/N)	brak danych no data
	Poziom wód gruntowych [m] Underground water level [m]	brak danych no data
	Czy były prowadzone badania geologiczne terenu (T/N) Were geological research done (Y/N)	brak danych no data
	Ryzyko wystąpienia zalań lub obsunięć terenu (T/N) Risk of flooding or land slide (Y/N)	N N
	Przeszkody podziemne (T/N) Underground obstacles (Y/N)	N N
	Przeszkody występujące na powierzchni terenu (T/N) Ground and overhead obstacles (Y/N)	N N
	Istniejące ograniczenia ekologiczne (T/N) Ecological restrictions (Y/N)	N N
	Budynki i zabudowania na terenie (T/N) Buildings / other constructions on site (Y/N)	N N
Połączenia transportowe Transport links	Droga dojazdowa do terenu (rodzaj drogi i jej szerokość) Access road to the plot (type and width of access road)	Z drogi krajowej nr 51 Acces from national Road No 51
	Autostrada / droga krajowa [km] Nearest motorway / national road [km]	0 km droga krajowa nr 51 0 km, national Road No 51
	Porty rzeczne i morskie w odległości do 200 km Sea and river ports located up to 200 km	Elbląg 117 km Gdańsk 177 km Gdynia 198 km

Oferta Inwestycyjna W-M SSE – Podstrefa Bartoszyce – Kompleks Bema
Investment offer W-M SEZ– Barczewo Subzone – Bema Complex

	Kolej [km] Railway line [km]	N N
	Bocznic kolejowa [km] Railway siding [km]	N N
	Najbliższe lotnisko międzynarodowe [km] Nearest international airport [km]	Gdańsk 177 km
	Najbliższe miasto wojewódzkie [km] Nearest province capital [km]	Olsztyn 76 km
Istniejąca infrastruktura Existing infrastructure	Elektryczność na terenie (T/N) Electricity (Y/N)	T Y
	▪ Odległość przyłącza od granicy terenu Connection point (distance from boundary) [m]	0 m
	▪ Napięcie Voltage [kV]	
	▪ Dostępna moc Available capacity [MW]	4 MW
	Gaz na terenie (T/N) Gas (Y/N)	N N
	▪ Odległość przyłącza od granicy działki Connection point (distance from boundary) [m]	
	▪ Wartość kaloryczna Calorific value [MJ/Nm ³]	
	▪ Średnica rury Pipe diameter [mm]	
	▪ Dostępna objętość Available capacity [Nm ³ /h]	
	Woda na terenie (T/N) Water supply (Y/N)	T Y
	▪ Odległość przyłącza od granicy terenu Connection point (distance from boundary) [m]	0 m
	▪ Dostępna objętość Available capacity [m ³ /24h]	
	Kanalizacja na terenie (T/N) Sewage discharge (Y/N)	T Y
▪ Odległość przyłącza od granicy terenu Connection point (distance from boundary) [m]	0 m	

Warmińsko - Mazurska Specjalna Strefa Ekonomiczna

Warmia – Mazury Special Economic Zone

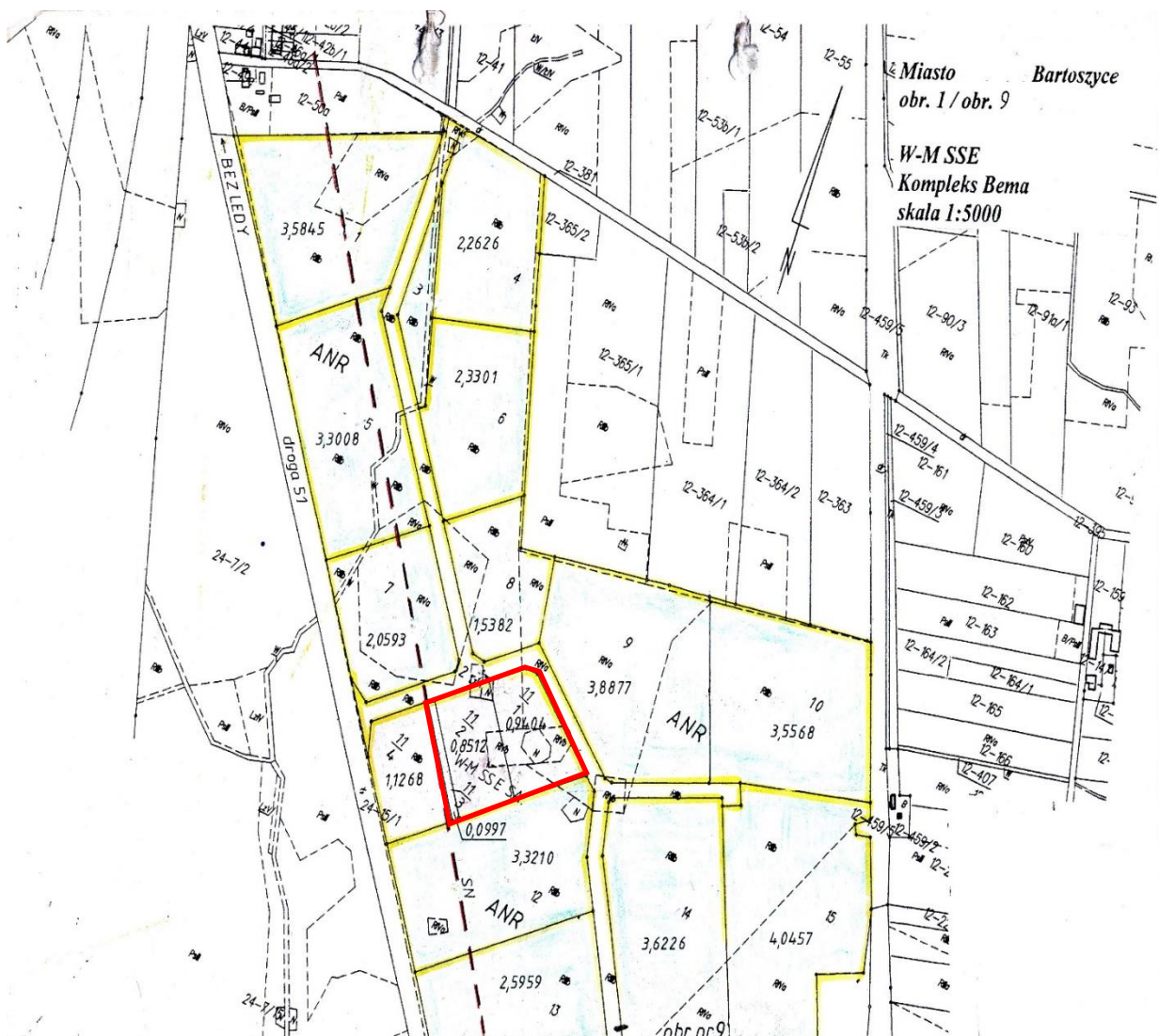
ul. Barczewskiego 1, 10-061 Olsztyn tel/fax. +48 89 535 02 41

www.wmsse.com.pl

Oferta Inwestycyjna W-M SSE – Podstrefa Bartoszyce – Kompleks Bema
Investment offer W-M SEZ– Barczewo Subzone – Bema Complex

	<ul style="list-style-type: none">Dostępna objętość Available capacity [m³/24h]	
	Oczyszczalnia ścieków na terenie bądź w bezpośrednim sąsiedztwie Treatment plant (Y/N)	N N
	Telefony (T/N) Telephone (Y/N)	T Y
	<ul style="list-style-type: none">Odległość przyłącza od granicy terenu Connection point (distance from boundary) [m]	0 m
Uwagi Comments		

Oferta Inwestycyjna W-M SSE – Podstrefa Bartoszyce – Komplex Bema
Investment offer W-M SEZ– Barczewo Subzone – Bema Complex



Warmińsko - Mazurska Specjalna Strefa Ekonomiczna
Warmia – Mazury Special Economic Zone
ul. Barczewskiego 1, 10-061 Olsztyn tel/fax. +48 89 535 02 41
www.wmsse.com.pl

Oferta Inwestycyjna W-M SSE – Podstrefa Bartoszyce – Kompleks Bema
Investment offer W-M SEZ– Barczewo Subzone – Bema Complex

