

W-MSSE

WARMIŃSKO-MAZURSKA SPECJALNA STREFA EKONOMICZNA SA



LISTA DANYCH DOTYCZĄCYCH TERENU **SITE CHECK LIST**

PODSTREFA BRANIEWO **BRANIEWO SUBZONE**

Warmińsko – Mazurska Specjalna Strefa Ekonomiczna
Warmia – Mazury Special Economic
ul. Barczewskiego 1, 10-061 Olsztyn tel/fax. +48 89 535 02 41
www.wmsse.com.pl

Oferta inwestycyjna W-M SSE – Podstrefa Braniewo
Investment offer W-M SEZ– Braniewo Subzone

Niniejsza informacja nie stanowi oferty handlowej w rozumieniu art. 66 kodeksu cywilnego

This information does not constitute an offer within the meaning of article 66 of the Civil Code

Położenie Location	Nazwa lokalizacji Site name	Podstrefa Braniewo Braniewo Subzone
	Numer działki Plot's number	1 – 0,3661 ha; 2 – 0,3141 ha; 3 – 0,4305 ha; 4 – 0,8994 ha; 5 – 0,3248 ha; 6 – 0,7046 ha; 7 – 0,3928 ha; 8 – 0,6276 ha; 9 – 0,3181 ha; 10 – 0,4526 ha; 11 – 0,2976 ha; 12 – 0,5475 ha; 13 – 0,5475 ha; 14 – 0,4616 ha; 69 – 0,0818 ha; 160 – 1,1259 ha
	Współrzędne geograficzne Coordinates	N 54°23'1`` E 19°50'40`` N 54°23'1`` E 19°50'40``
	Miasto / Gmina Town / Commune	Miasto Braniewo Braniewo City
	Powiat District	braniewski braniewo
	Województwo Province (Voivodship)	warmińsko-mazurskie warmińsko-mazurskie
	Powierzchnia nieruchomości Area of property	Maksymalna dostępna powierzchnia (w jednym kawałku) [ha] Max. area available (as one piece) [ha]
Kształt działki The shape of the site		regularny wielobok regular polygon
Możliwość powiększenia terenu (krótki opis) Possibility for expansion (short description)		Nie No
Informacje dotyczące nieruchomości Property information	Orientacyjna cena gruntu [PLN/m2] włączając 23% VAT Approx. land price [PLN/m2] including 23% VAT	
	Właściciel / właściciele Owner(s)	Miasto Braniewo Braniewo City
	Aktualny plan zagospodarowania przestrzennego (T/N) Valid zoning plan (Y/N)	N N
	Przeznaczenie w miejscowym planie zagospodarowania przestrzennego Zoning	- -
Charakterystyka działki Land specification	Klasa gruntów wraz z powierzchnią [ha] Soil class with area [ha]	R IVa – 0,8745 ha R IVb – 0,0719 ha N – 0,0719 ha Ł IV – 0,7927 ha Ł V – 0,0752 ha PsIII – 5,8169 ha dr – 0,0818 ha R IVa – 0.8745 ha R IVb – 0.0719 ha N – 0.0719 ha Ł IV – 0.7927 ha Ł V – 0.0752 ha PsIII – 5.8169 ha dr – 0.0818 ha
	Różnica poziomów terenu [m] Differences in land level [m]	Średnio - 1 m On average – 1 m

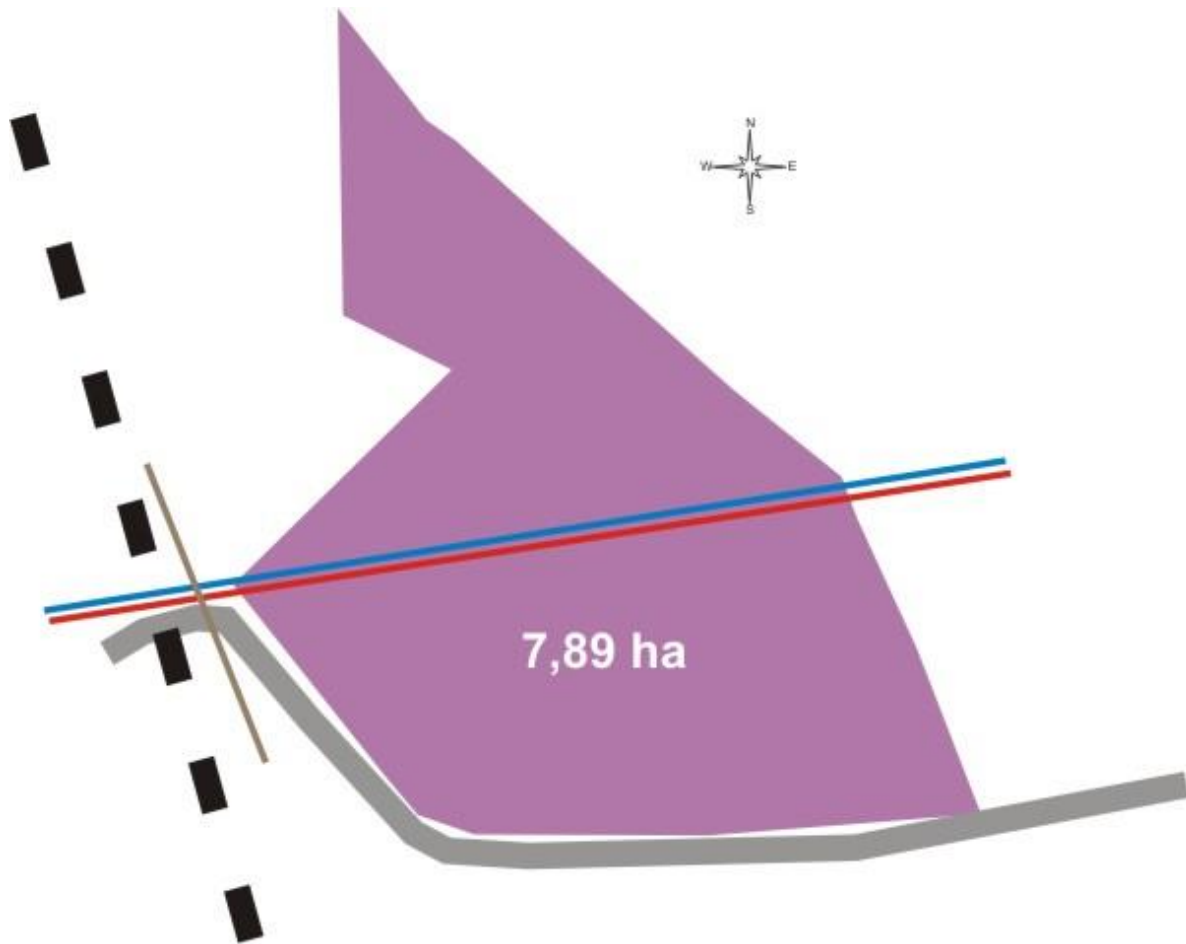
Oferta inwestycyjna W-M SSE – Podstrefa Braniewo
Investment offer W-M SEZ– Braniewo Subzone

	Obecne użytkowanie Present usage	Teren wolny Unused area
	Zanieczyszczenia wód powierzchniowych i gruntowych (T/N) Soil and underground water pollution (Y/N)	Brak danych No data
	Poziom wód gruntowych [m] Underground water level [m]	Brak danych No data
	Czy były prowadzone badania geologiczne terenu (T/N) Were geological research done (Y/N)	Brak danych No data
	Ryzyko wystąpienia zalań lub obsunięć terenu (T/N) Risk of flooding or land slide (Y/N)	N N
	Przeszkody podziemne (T/N) Underground obstacles (Y/N)	N N
	Przeszkody występujące na powierzchni terenu (T/N) Ground and overhead obstacles (Y/N)	N N
	Istniejące ograniczenia ekologiczne (T/N) Ecological restrictions (Y/N)	N N
	Budynki i zabudowania na terenie (T/N) Buildings / other constructions on site (Y/N)	T Y
Połączenia transportowe Transport links	Droga dojazdowa do terenu (rodzaj drogi i jej szerokość) Access road to the plot (type and width of access road)	Ulica Szkolna o nawierzchni asfaltowej szerokości 9 m Szkolna street with bituminous pavement, 9 m wide
	Autostrada / droga krajowa [km] Nearest motorway / national road [km]	Droga krajowa 22 – 6,6 km National Road 22 – 6.6 km
	Porty rzeczne i morskie w odległości do 200 km Sea and river ports located up to 200 km	Port Morski w Elblągu – 45 km Seaport in Elbląg – 45 km
	Kolej [km] Railway line [km]	Braniewo – 0,5 km Braniewo – 0.5 km
	Bocznica kolejowa [km] Railway siding [km]	Braniewo – 0,5 km Braniewo – 0.5 km
	Najbliższe lotnisko międzynarodowe [km] Nearest international airport [km]	Port Lotniczy Olsztyn-Mazury - 150 km Port Lotniczy Gdańsk im. Lecha Wałęsy – 118 km Olsztyn-Mazury Airport – 150 km Gdansk Lech Walesa Airport – 118 km
	Najbliższe miasto wojewódzkie [km] Nearest province capital [km]	Olsztyn 90 km Olsztyn 90 km
Istniejąca infrastruktura Existing infrastructure	Elektryczność na terenie (T/N) Electricity (Y/N)	T Y
	Odległość przyłącza od granicy terenu Connection point (distance from boundary) [m]	25 m 25 m
	Napięcie Voltage [kV]	15 kV, 0,4 kV 15 kV, 0.4 kV
	Dostępna moc Available capacity [MW]	Brak danych No data
	Gaz na terenie (T/N) Gas (Y/N)	N N
	Odległość przyłącza od granicy działki Connection point (distance from boundary) [m]	- -

Oferta inwestycyjna W-M SSE – Podstrefa Braniewo
Investment offer W-M SEZ– Braniewo Subzone

	Wartość kaloryczna Calorific value [MJ/Nm ³]	-
	Średnica rury Pipe diameter [mm]	-
	Dostępna objętość Available capacity [Nm ³ /h]	-
	Woda na terenie (T/N) Water supply (Y/N)	T Y
	Odległość przyłącza od granicy terenu Connection point (distance from boundary) [m]	100 m 100 m
	Dostępna objętość Available capacity [m ³ /24h]	Brak danych No data
	Kanalizacja na terenie (T/N) Sewage discharge (Y/N)	T Y
	Odległość przyłącza od granicy terenu Connection point (distance from boundary) [m]	150 m 150 m
	Dostępna objętość Available capacity [m ³ /24h]	Brak danych No data
	Oczyszczalnia ścieków na terenie bądź w bezpośrednim sąsiedztwie Treatment plant (Y/N)	N N
	Telefony (T/N) Telephone (Y/N)	N N
	Odległość przyłącza od granicy terenu Connection point (distance from boundary) [m]	- -
Uwagi Comments		

Oferta inwestycyjna W-M SSE – Podstrefa Braniewo
Investment offer W-M SEZ – Braniewo Subzone



- | | |
|--------------------------|--------------------------|
| ● GAZOCIĄG | ● GAS PIPELINE |
| ● WODOCIĄG | ● WATER SUPPLY SYSTEM |
| ● ENERGIA ELEKTRYCZNA | ● ELECTRICITY |
| ● KANALIZACJA DESZCZOWA | ● RAIN DRAIN SYSTEM |
| ● KANALIZACJA SANITARNA | ● SANITARY SEWAGE SYSTEM |
| ● TERENY NA SPRZEDAŻ | ● AREA FOR SALE |
| ○ TERENY ZAGOSPODAROWANE | ○ DEVELOPED AREA |

