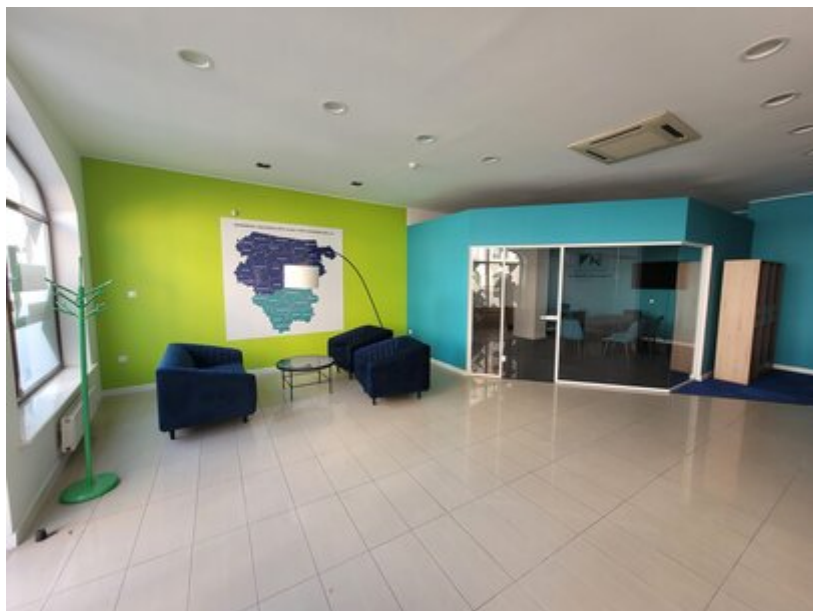


Oferty nieruchomości

Zapraszamy do zapoznania się z naszą ofertą nieruchomości

## Lokal biurowy w Elblągu

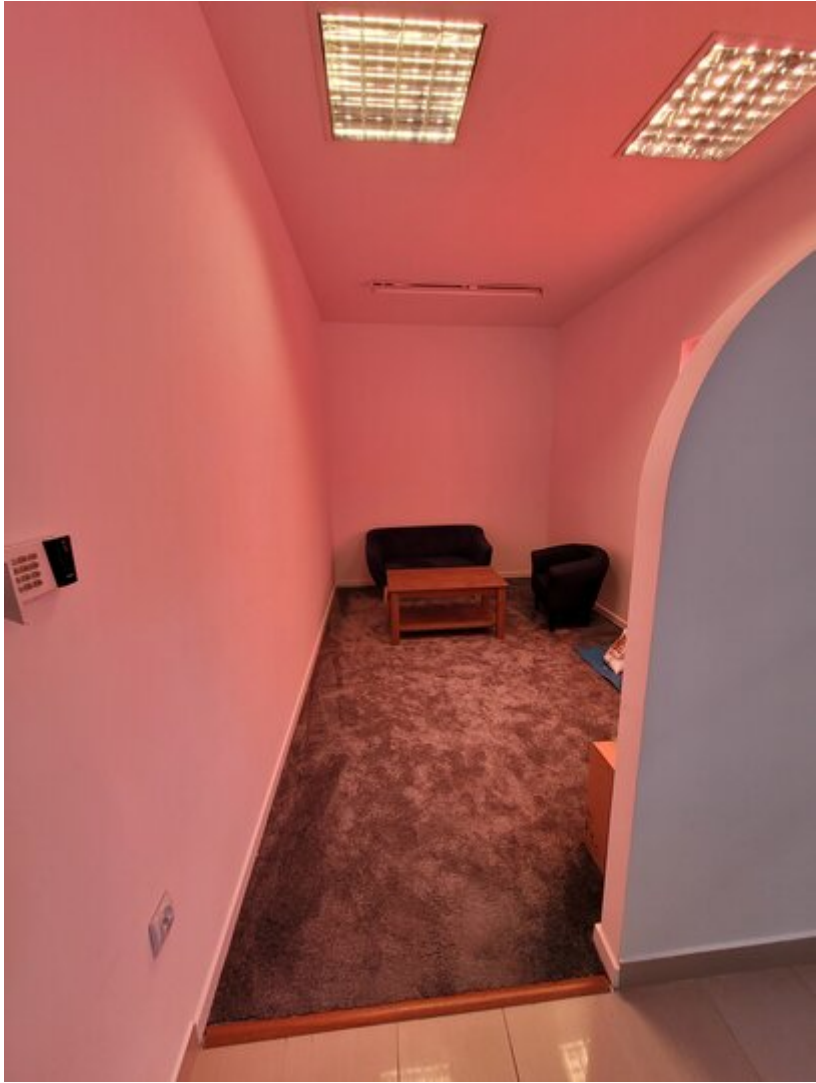














Oferujemy do wynajmu lokal biurowy o powierzchni 115 m<sup>2</sup> zlokalizowany na wysokim parterze w sąsiedztwie Starego Miasta przy ul. Kowalskiej w Elblągu.

Pomieszczenie z dużymi witrynami i tarasem, wejście do lokalu bezpośrednio z ulicy oraz od zaplecza.

Wewnątrz wydzielone są:

- otwarte pomieszczenie z miejscami do pracy dla dwóch osób oraz poczekalnią /strefą relaksu,
  - sala konferencyjna z zestawem do wideokonferencji, dużym stołem i krzesłami (8 sztuk),
  - salonik z kanapą,
  - zaplecze z aneksem socjalnym i toaletą.
- Pełne umeblowanie i wyposażenie.

## Olsztyn, Centrum, lokale handlowo-usługowe

Zapraszamy do zapoznania się z ofertą sprzedaży lokali usługowych zlokalizowanych w nowoczesnym budynku z 2014 r. z parkingiem naziemnym i podziemnym. Ogrzewanie, zimna i ciepła woda z sieci miejskiej rozliczane wg. zużycia. Łączna powierzchnia lokali 3 631,05 m<sup>2</sup>, cena 21 600 000 zł netto.

- Lokal nr 1- usługowy o pow. 231,81 m<sup>2</sup>, parter oddzielne wejście bezpośrednio z chodnika. Najem długoterminowy. Cena netto 2 200 000 zł, cena m<sup>2</sup>- 9 491 zł
- Lokal nr 2- biurowiec o pow. 1399,57 m<sup>2</sup> składający się z 5 kondygnacji nadziemnych. Winda, klimatyzacja. Najemcy długoterminowi. Cena netto 9 000 000 zł, cena m<sup>2</sup>- 6 431 zł
- Lokal nr 3- usługowy o pow. 1720,08 m<sup>2</sup>, I piętro, winda, wejście z wysokiego parteru, najem długoterminowy. Cena netto 9 000 000 zł, cena m<sup>2</sup>- 5 232 zł
- Lokal nr 4- handlowy o pow. 197,07 m<sup>2</sup>, wysoki parter z wejściem bezpośrednio z chodnika, najem długoterminowy. Cena netto 900 000 zł, cena m<sup>2</sup>- 4 567 zł
- Lokal nr 5- handlowy o pow. 82,52 m<sup>2</sup>, wysoki parter z wejściem bezpośrednio z chodnika, najem długoterminowy. Cena netto 500 000 zł, cena m<sup>2</sup>- 6 059 zł



## Dywity, nieruchomości gruntowa niezabudowana



Zapraszamy do zakupu dwóch działek o łącznej powierzchni 0,7872 ha przeznaczonych pod zabudowę przemysłową. Brak obowiązującego mpzp.

Uzbrojenie: prąd i woda na działce, gazociąg w drodze.

Droga dojazdowa asfaltowa, w sąsiedztwie zakłady produkcyjne, dobry dojazd do Olsztyna.

Cena 220 zł m<sup>2</sup> netto przy zakupie całości.

Cena 250 zł m<sup>2</sup> netto w przypadku podziału działki.

Zapraszamy do kontaktu:

Agnieszka Wiśniewska

Pośrednik w obrocie nieruchomościami (Licencja nr 16120)

e-mail: [agnieszka.wisniewska@wmsse.eu](mailto:agnieszka.wisniewska@wmsse.eu)

tel. 89 535 02 41, kom. 881 599 100