

## Biuro do wynajęcia

---

14.10.2024

Oferujemy do wynajmu lokal biurowy o powierzchni 115 m2 zlokalizowany na wysokim parterze w sąsiedztwie Starego Miasta przy ul. Kowalskiej w Elblągu.

Pomieszczenie z dużymi witrynami i tarasem, wejście do lokalu bezpośrednio z ulicy oraz od zaplecza.

Wewnątrz wydzielone są:

- otwarte pomieszczenie z miejscami do pracy dla dwóch osób oraz poczekalnią /strefą relaksu,
- sala konferencyjna z zestawem do wideokonferencji, dużym stołem i krzesłami (8 sztuk),
- salonik z kanapą,
- zaplecze z aneksem socjalnym i toaletą.

Pełne umeblowanie i wyposażenie.

Kontakt:

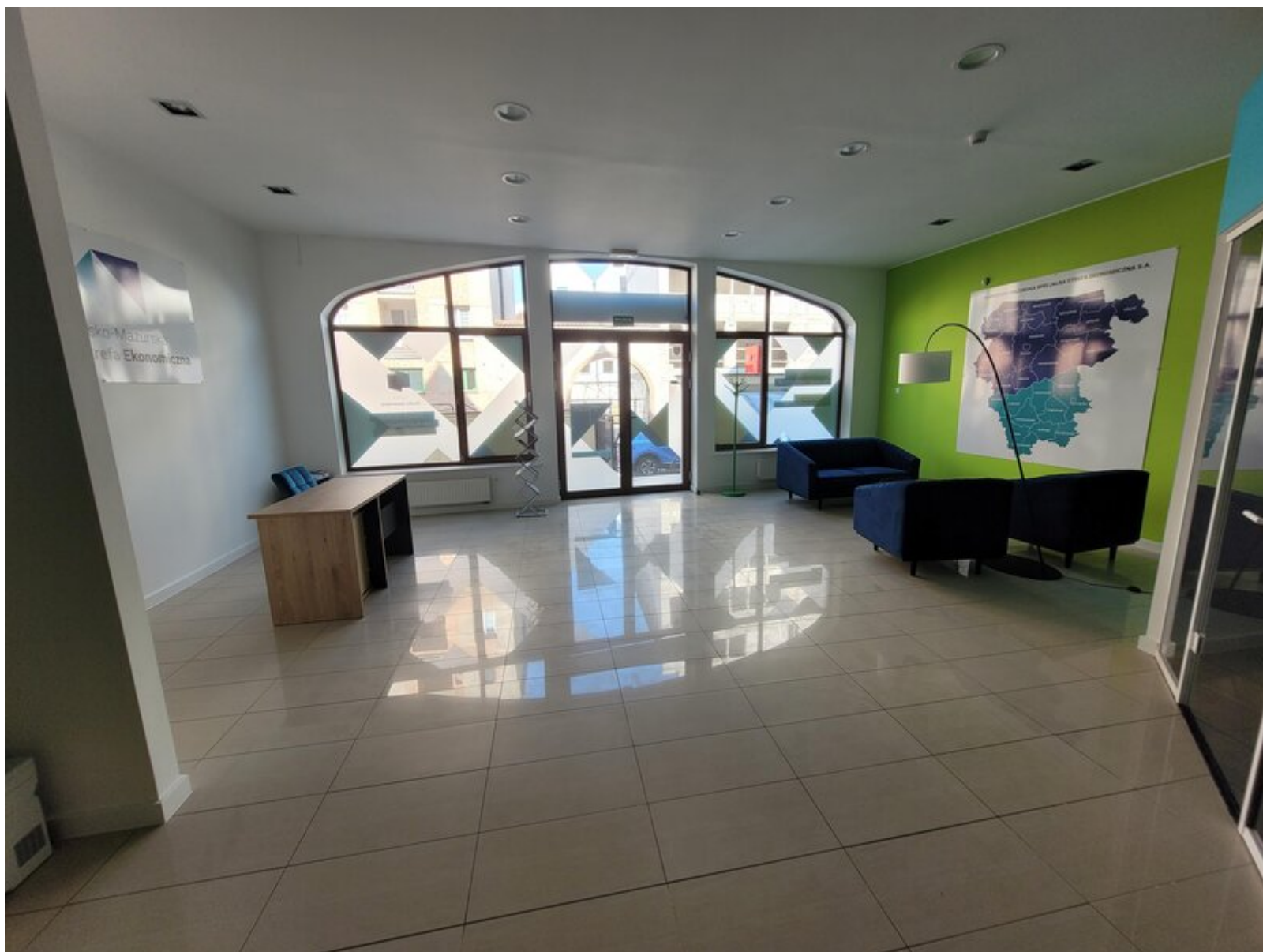
Agnieszka Wiśniewska

e-mail: [agnieszka.wisniewska@wmsse.eu](mailto:agnieszka.wisniewska@wmsse.eu)

tel. 89 535 02 41, kom. 881 599 100



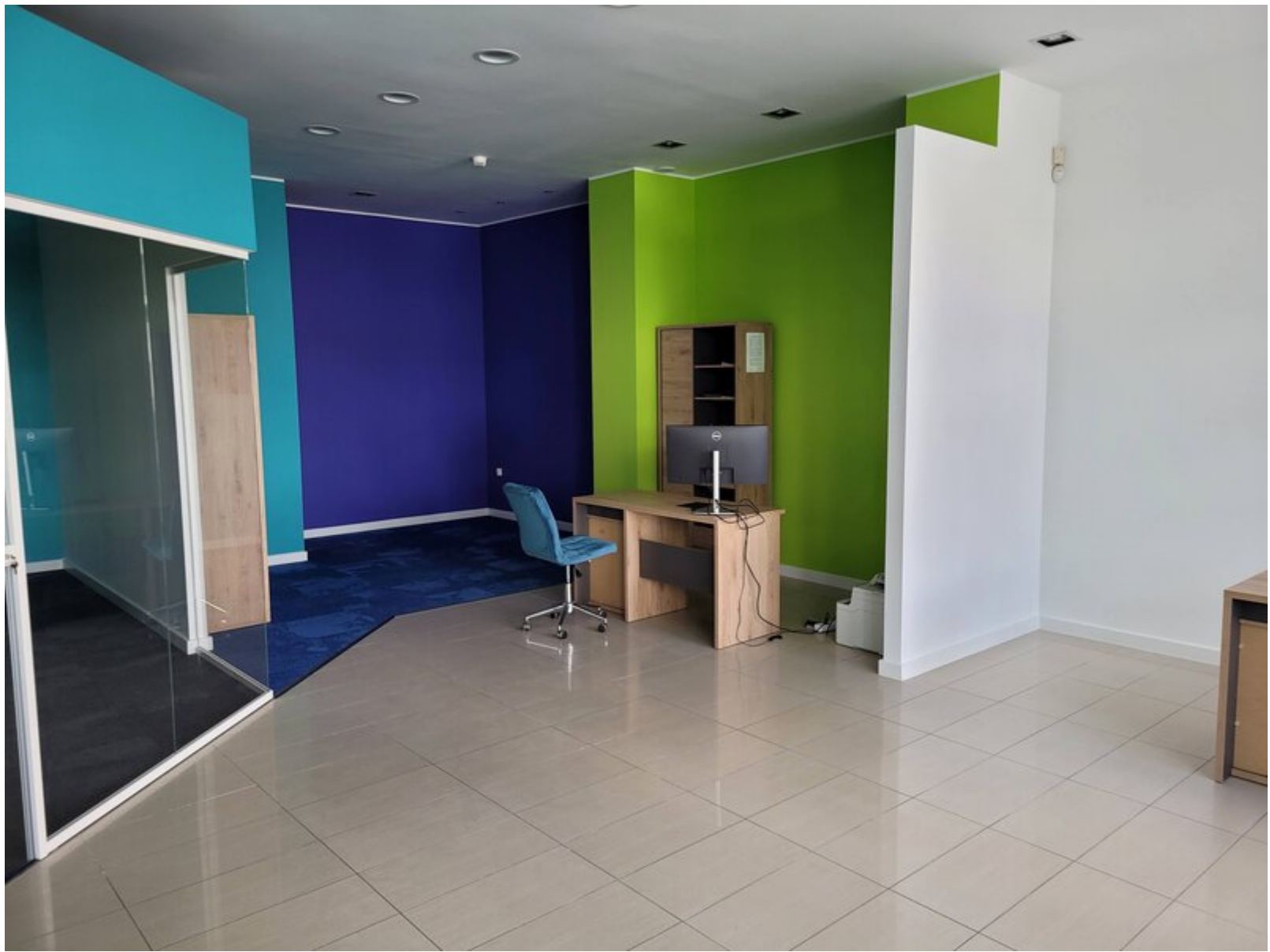




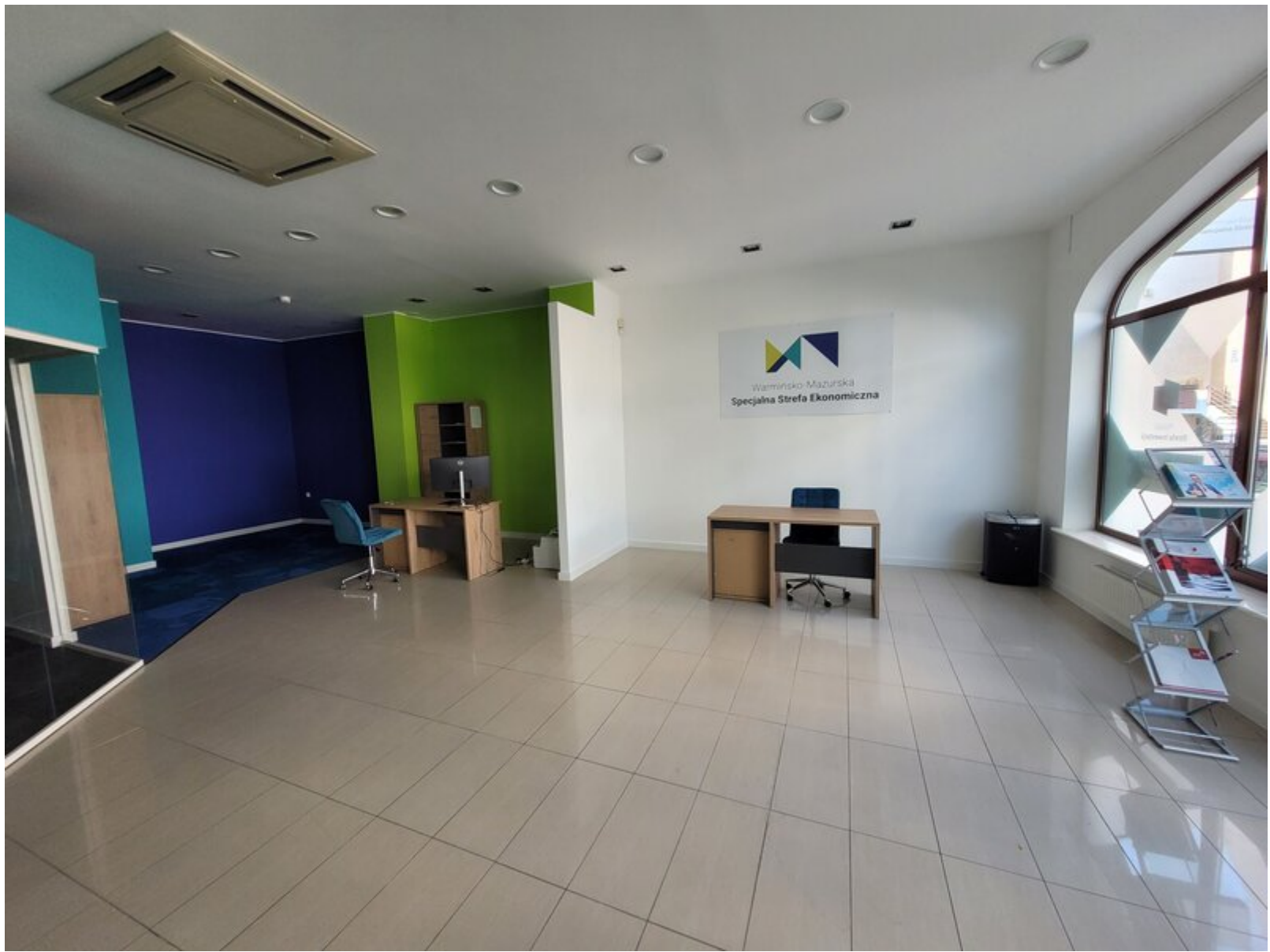




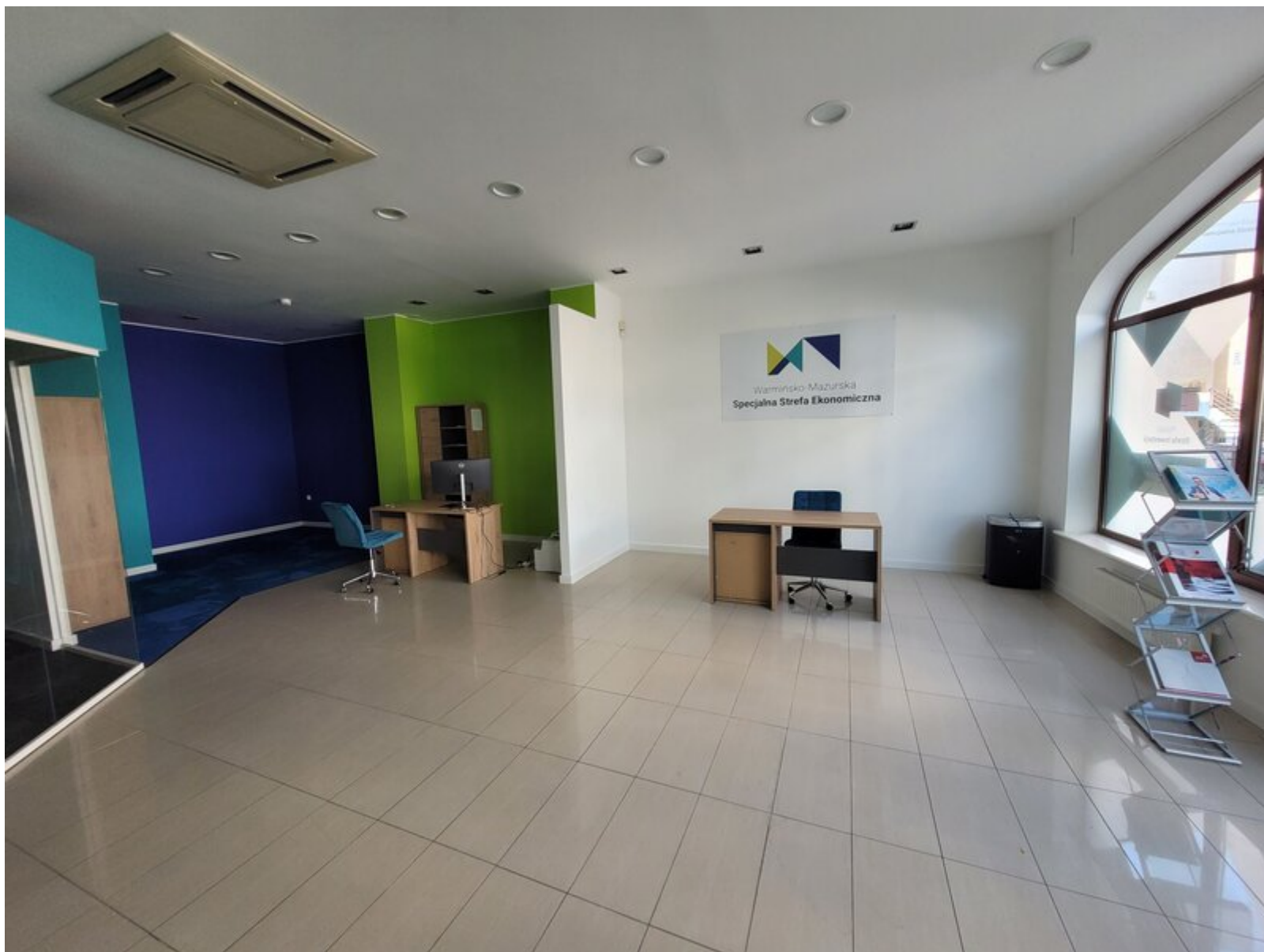












[Powrót](#)

